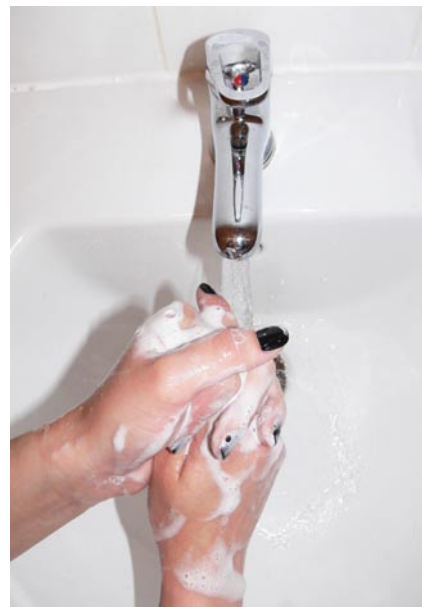
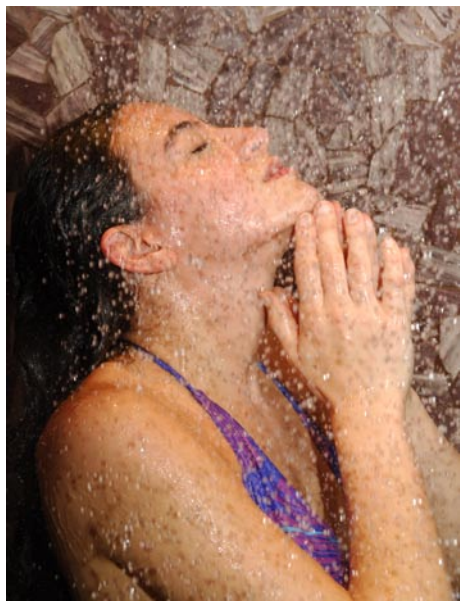


AXIS SANIDOUCHE - Gamme savons

GEL DOUCHE PARFUMÉ MAINS, CORPS ET CHEVEUX



- **Polyvalent : s'utilise aussi bien sur les mains, le corps et les cheveux.**
- **Contient des agents tensioactifs doux à haute tolérance cutanée.**
- **Respecte le pH physiologique de la peau.**
- **Formule onctueuse, riche en matières actives.**
- **Agréablement parfumé à la fleur d'oranger.**
- **Idéal en hôtellerie, camping, salles de gym...**
- **Conditionnement économique en vrac.**

CARACTÉRISTIQUES PHYSICO-CHIMIQUES :

- Liquide limpide visqueux, légèrement jaune.
- Senteur fleur d'oranger.
- pH du produit pur : 6.3 environ
- Masse volumique : 1 g/cm³ environ.
- Totalement diluable à l'eau.
- Mélange de tensioactif moussant, de tensioactifs doux, et de parfum.
- Ingrédients : AQUA, SODIUM LAURETH SULFATE, COCAMIDOPROPYL BETAINE, GLYCERETH-17 COCOATE, COCAMIDE DEA, TETRASODIUM EDTA, AMINOTRIMETHYLENE PHOSPHONIC ACID, CHLORHEXIDINE DIGLUCONATE, PARFUM.

SÉCURITÉ / ENVIRONNEMENT :

- Ne pas mélanger avec d'autres produits.
- Non classé toxicologiquement.

MODE D'EMPLOI :

- Pour le lavage du corps et des cheveux : Appliquer généreusement sur la peau et les cheveux.
- Pour le lavage des mains : Appliquer une noisette dans la paume humide. Frotter, rincer et essuyer.
- Utilisation en fixant une pompe 5L directement sur le bidon, ou en remplissant la solution dans un des nombreux distributeurs à savon de la gamme ACI.

EXEMPLES D'APPLICATIONS :

- Gel douche, shampooing, savon liquide.
- Utilisable dans les hôtels, restaurants, centres de vacances, salles de sport, campings, vestiaires, douches collectives d'entreprise...